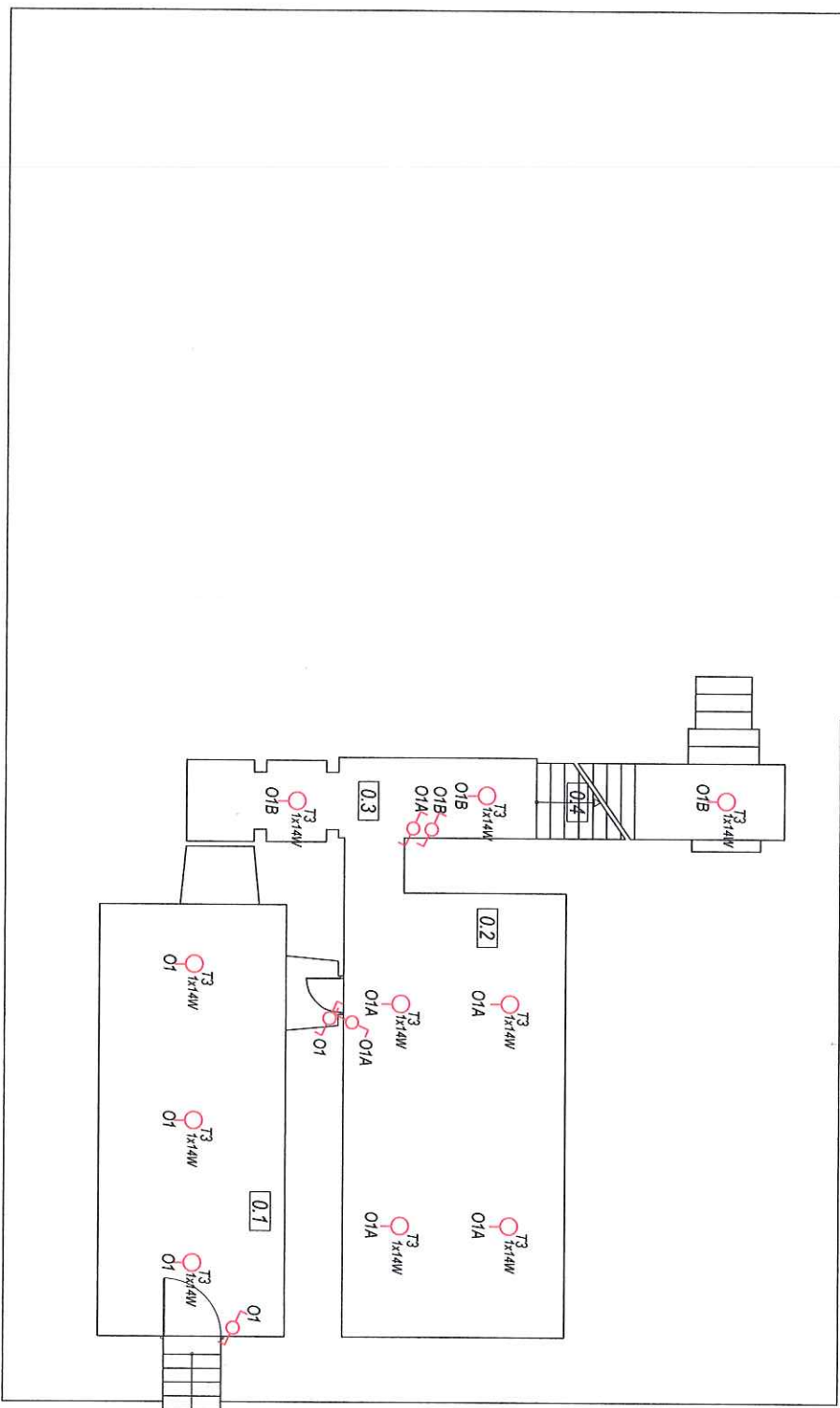


ZESTAWIENIE POMIESZCZEŃ OBJĘTYCH REWITALIZACJĄ			
NR	NAZWA POMIESZCZENIA	POW. PODŁOGI [m <sup>2</sup> ]	
0.1	POM. GOSPODARCZE 1	37,77	
0.2	POM. GOSPODARCZE 2	43,61	
0.3	KORYTARZ	11,75	
0.4	KŁATKA SCHODOWA	10,71	
RAZEM		103,84	



LEGENDA:

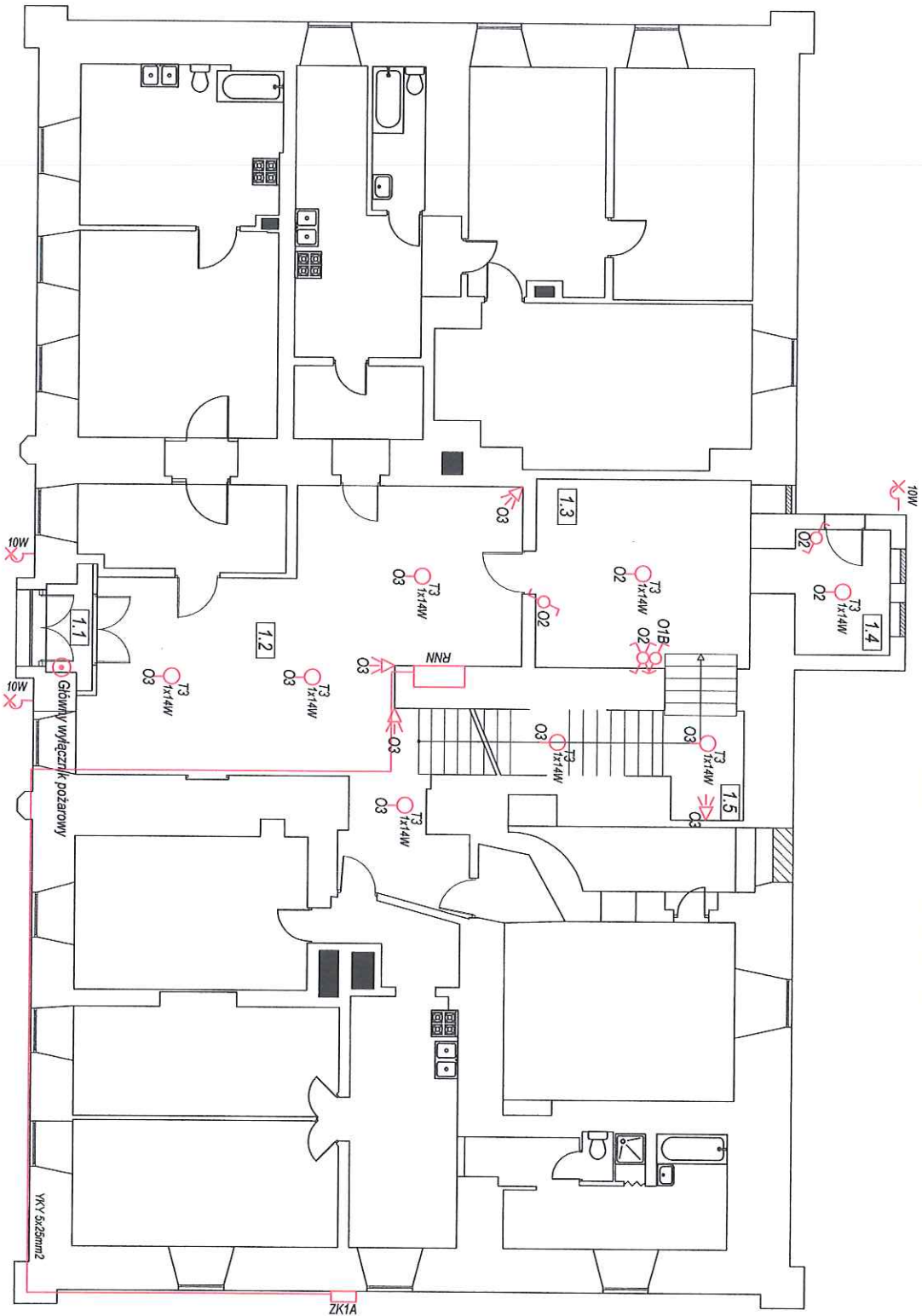
- RNN ROZDZIELNICA ELEKTRYCZNA GŁÓWNA
- T3 1x14W PŁAFONIERA MOCOWANA NA SUFIDCE NA ŹRÓDŁA LED E27 (14W=85W)
- O1B OPRAWA LED 10W Z CZ. RUCHU I ZMIERZCHOŃYMI
- O1A CZUŁKA PODCZERWONEJ PASYWNEJ - CZ. RUCHU
- O1 ŁĄCZNIK JEDNODIEGUNOWY
- O1A ŁĄCZNIK SCHODOWY, KRZYŻOWY / JEDNODIEGUNOWY
- O1 PRZELĄCZNIK KRZYŻOWY
- Oświetlenie - przewód VDY 4x1,5mm<sup>2</sup>, Czujki podczerwieni - przewód FTP 2x4x0,5mm<sup>2</sup> kabl. 5e

ERDE- PROJEKTY I NADZORY BUDOWLANE			
Robert Drobko 59-900 Zgierzec, ul. Waskiewicza 7a/3 e-mail: robert.drobko@onet.eu tel. 602 13 98 07 NIP 615-153-47-31			
ZADANIE	REWITALIZACJA ZABYTKOWEGO PALACU MRAZ Z ELEMENTAMI ZAGOSPODAROWANIA TERENU W ZARĘBIE		
OBIEKT	ZABYTKOWY PALAC ELEMENTY ZAGOSPODAROWANIA TERENU		
INWESTOR	GMINA SIEKIERCZYN SIEKIERCZYN 271 59-818 SIEKIERCZYN		
ADRES	59-818 ZARĘBA UL. BAZALTOWA 6, DZ. NR 53/73 (AM-2, OBR. ZARĘBA)		
FUNKCJA	IMI NAWISKO	SPRZ.	NR LPR
PROJEKTANT	MGR INŻ.	INST. INŻ.	BDOS04
INST. ELEKTR.	ADAM SZEWCZYK	INST. INŻ.	BDOS04
SPRAWDZAJĄCY	INŻ.	INST. INŻ.	41878Wmm
INST. ELEKTR.	HENRYK HORODYSKI	DATA	SWALA
BRANŻA	TYTUŁ RYSUNKU	DATA	SWALA
INSTALACJE	RZUT PIMNICY -	DATA	NR RYS.
ELEKTRYCZNE	INSTALACJA OŚWIELENIOWA	12.2015	1:100
		IE-01	

Ochrona przeciwporażeniowa

1. Izolowanie części czynnych.
2. Samoczynne wyłączenie zasilania.

ZESTAWIENIE POMIESZCZEŃ OBJĘTYCH REWITALIZACJĄ		
NR	NAZWA POMIESZCZENIA	POW. PODŁOGI [m <sup>2</sup> ]
1.1	WIATROLAP	2,43
1.2	KORYTARZ 1	56,31
1.3	KORYTARZ 2	20,79
1.4	KORYTARZ 3	7,13
1.5	KLATKA SCHODOWA	14,74
RAZEM		100,40



#### LEGENDA:

RNN ROZDZIELNICA ELEKTRYCZNA GŁÓWNA

T3 1x14W, PŁAFONIERA MOCOWANA NA SUFICIE NA ŻRÓDŁA LED E27 (14W=85W)

10W OPRAWA LED 10W Z CZ. RUCHU I ZMIERZCHOWYM

CZUJKA PODCZERWONEJ PASYWNEJ - CZ. RUCHU

ŁĄCZNIK JEDNOBIEGUNOWY

ŁĄCZNIK SCHODOWY, KRZYŻOWY I JEDNOBIEGUNOWY

PRZELĄCZNIK KRZYŻOWY

Oświetlenie - przewód YDY 4x1,5mm<sup>2</sup>, Czujki podczerwieni - przewód FTP 2x4x0,5mm<sup>2</sup> kat. 5e

#### Ochrona przeciwporażeniowa

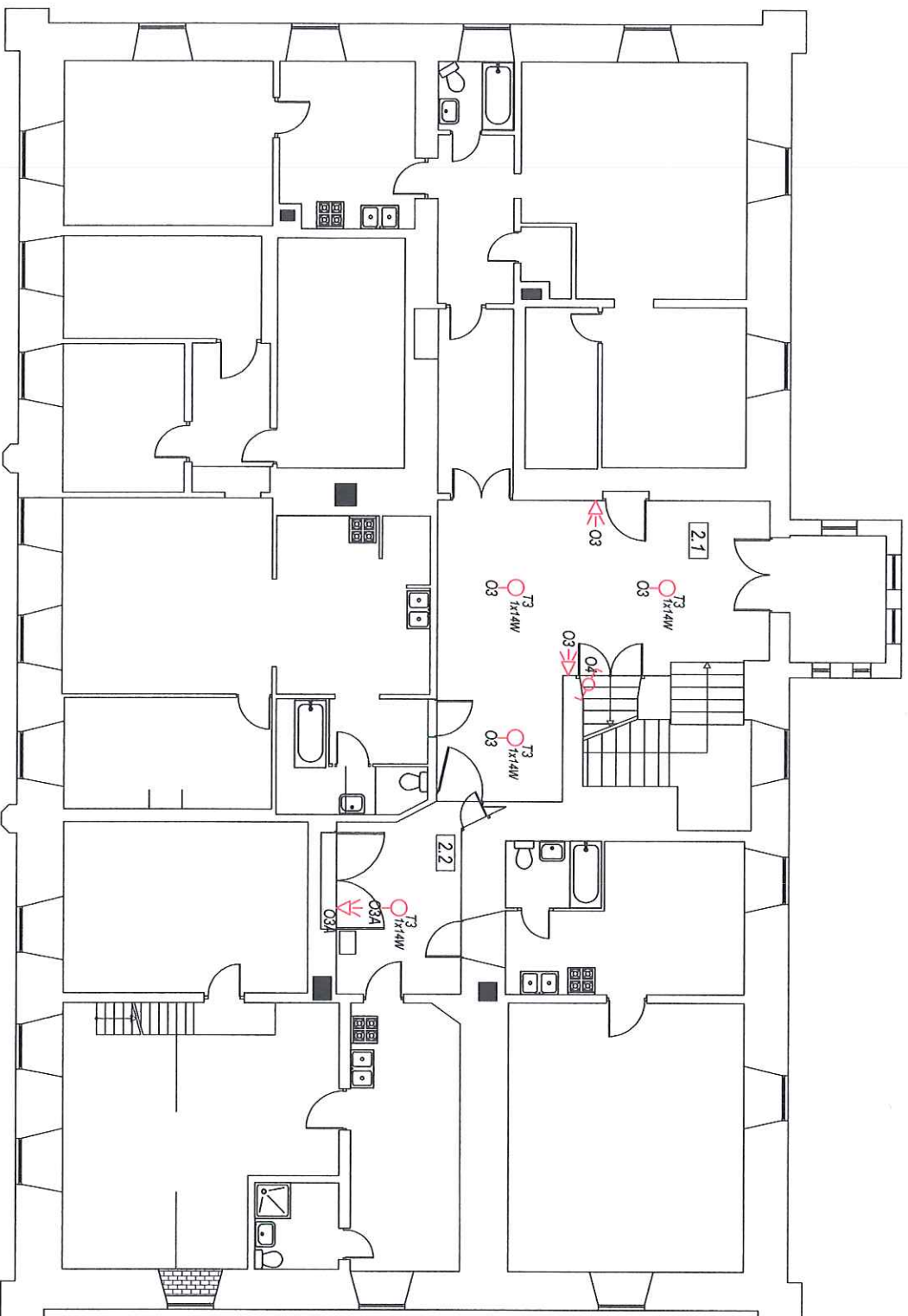
1. Izolowanie części czynnych.
2. Samoczynne wyłączenie zasilania.

#### ERDE- PROJEKTY I NADZORY BUDOWLANE

Robert Drobko  
59-900 Zgorzelec, ul. Inaszkiewicza 7a/3  
e-mail: robert.drobko@onet.eu  
tel. 602 13 98 07  
NIP 615-153-47-31

ZADANIE	REWITALIZACJA ZABYTOWEGO PALACU WRAZ Z ELEMENTAMI ZAGOSPODAROWANIA TERENU W ZARĘBIE		
OBIEKT	ZABYTOWY PALAC ELEMENTY ZAGOSPODAROWANIA TERENU		
INWESTOR	GMINA SIEKIERCZYN SIEKIERCZYN 271 59-818 SIEKIERCZYN		
ADRES	59-818 ZARĘBA UL. BAZAL TOWA 6/DZ. NR 537/3 (AM-2, OBR. ZARĘBA)		
FINANCJA	IME INWESTORA	SPEC.	NR DOK.
PROJEKTANT	INST. ELEKTR.	INSTAL. INŻ.	820504
SPRAWDZAJĄCY	INST. ELEKTR.	INSTAL. INŻ.	41870Wmm
BRANŻA	TYTUŁ PRACOWNIKA	DATA	SKŁAŁA
INSTALACJE ELEKTRYCZNE	RZUT PRZYJĘCIA - INSTALACJA OŚWIETLENIOWA	12.2015	1:100
			IE-02

NR	NAZWA POMIESZCZENIA	POW. PODŁOGI [m <sup>2</sup> ]
2.1	KORYTARZ 1	36,31
2.2	KORYTARZ 2	11,52
	<b>RAZEM</b>	<b>47,83</b>



## Ochrona przeciwporażeniowa

1. Izolowanie części czynnych.
2. Samoczynne wyłączenie zasilania.

LEGENDA:

ROZDZIELNICA ELEKTRYCZNA GŁÓWNA

13  
1x14W PLAFONIERA MOCOWANA NA SUFICIE NA ŹRÓDŁA LED E27 (14W=85W)

OPRAWA LED 10W Z CZ. RUCHU I ZMIERZCHOWYM

**CZUŁKA PODCZEPWENI PASYWNEJ - CZ. BICHI**

**ŁĄCZNIK JEDNOBIEGUNOWY**

ŁĄCZNIK SCHODOWY KRYŻOWY / JEDNOBIEGINOWY

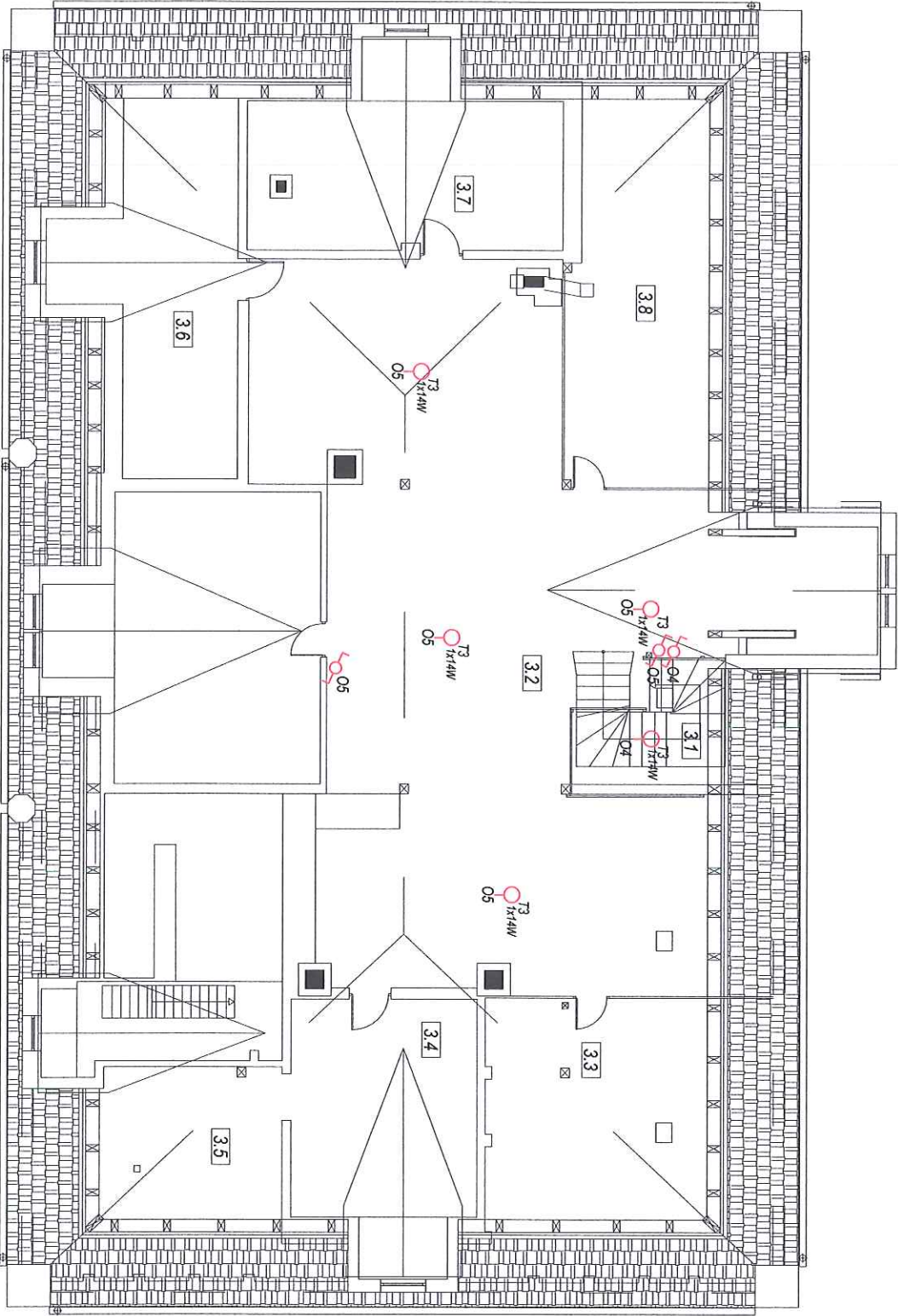
 PRZELĄCZNIK KRZYŻOWY

Oświetlenie - przewód YDY 4x1,5mm<sup>2</sup>, Czujniki podczerwieni - przewód FTP 2x4x0,5mm<sup>2</sup> kat. 5e

<b>ERDE- PROJEKTY I NADZORY BUDOWLANE</b> <b>Robert Drabko</b> 59-900 Zgorzelec, ul. Waszkiewicza 7a/3 e-mail: robert.drabko@onet.eu tel. 602 13 98 07 NIP 615-153-47-31			
ZADANIE	REWITALIZACJA ZABYTKOWEGO PALACU WRAZ Z ELEMENTAMI ZAGOSPODAROWANIA TERENU W ZAREBIE MIASTA		
OBIEKT	ZASTRZĘKOWY PAŁAC GIMNA SIEKIERCZYN SIEKIERCZYN 271 59-818 SIEKIERCZYN		
INWESTOR	GIMNA SIEKIERCZYN SIEKIERCZYN 271 59-818 SIEKIERCZYN		
ADRES	59-818 ZARĘBA UL. BAŻALITOM 6, DZ. NR 537/3 (AMF-2, OBR. ZARĘBA)		
FINANCJA	IMIE I NAZWISKO	SEKC.	PODPIS
PROJEKTANT	MGŚ INŻ.	INŻ. UPR.	PODPIS
INST. ELEKTR.	ADAM SZEWCOZYK	INSTAL.-INŻ.	BDOOS/04
SPRAWDZAJĄCY	INŻ.	INSTAL.-INŻ.	418787wmm
INST. ELEKTR.	HENRYK HORODYSKI	DATA	07.01.2015
BRANŻA	TYTUŁ PRACOWNIKA	SCALA	NR PRIS.
INSTALACJE	RZUT PIĘTRA -		
ELEKTROCIENIE	INSTALACJA OŚWIETLENIA	12.2015	1:100
			JE-03



ZESTAWIENIE POMIESZCZENI OBJĘTYCH REMITALIZACJĄ		
NR	NAZWA POMIESZCZENIA	POM. PODŁOGI [m <sup>2</sup> ]
3.1	KLATKA SCHODOWA	7,97
3.2	KORYTARZ	151,74
3.3	POM. GOSPODARCZE 1	42,20
3.4	POM. GOSPODARCZE 2	23,59
3.5	POM. GOSPODARCZE 3	27,61
3.6	POM. GOSPODARCZE 4	25,91
3.7	POM. GOSPODARCZE 5	26,73
3.8	POM. GOSPODARCZE 6	49,52
RAZEM		355,27



LEGENDA:

ROZDZIELNICA ELEKTRYCZNA GŁÓWNA

RNV

T3 1x14W  
10W  
OPRAWA LED 10W Z CZ. RUCHU / ZMIERZCHOWYM

CZUJKA PODCZERWNIENI PASYWNEJ - CZ. RUCHU

ŁĄCZNIK JEDNOBIEGUNOWY

ŁĄCZNIK SCHODOWY, KRZYŻOWY / JEDNOBIEGUNOWY

PRZEŁĄCZNIK KRZYŻOWY

Oświetlenie - przewód YDY 4x1,5mm<sup>2</sup>, Czujki podczerwieni - przewód FTP 2x4x0,5mm<sup>2</sup> kat. 5e

Ochrona przeciwporażeniowa

1. Izolowanie części czynnych.

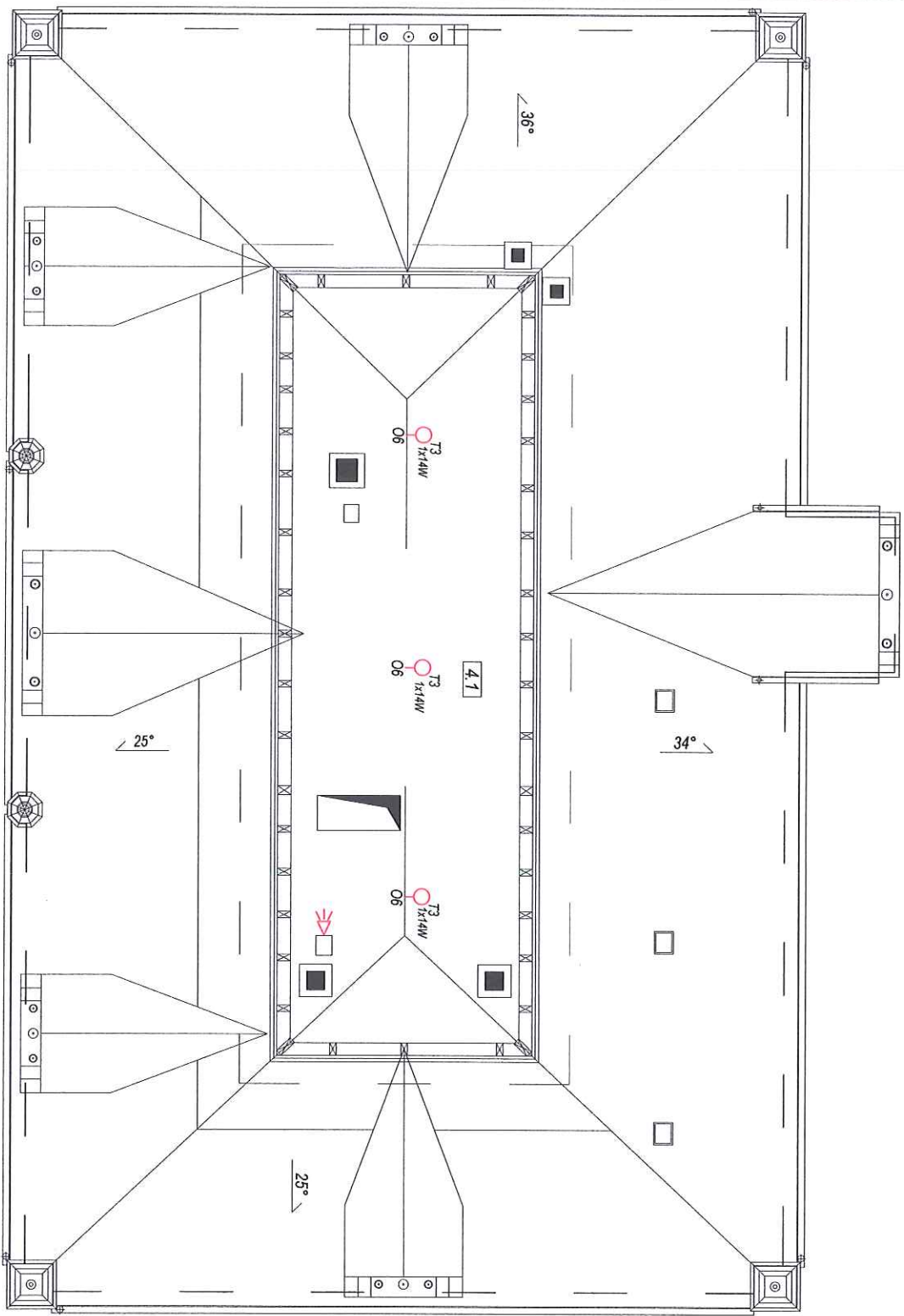
2. Samoczynne wyłączenie zasilania.

ERDE - PROJEKTY I NADZORY BUDOWLANE

Robert Drabko  
59-900 Zgorzelec, ul. Waskiewicza 7a/3  
e-mail: robert.drabko@onet.eu  
tel. 602 713 98 07  
NIP 615-153-47-31

ZADANIE	REMITALIZACJA ZABYTKOWEGO PALACU WRAZ Z ELEMENTAMI ZAGOSPODAROWANIA TERENU W ZAREBIE		
OBIEKT	ZABYTKOWY PALAC, ELEMENTY ZAGOSPODAROWANIA TERENU		
INWESTOR	GMINA SIEKIERCZYN SIEKIERCZYN 271 59-818 SIEKIERCZYN		
ADRES	59-818 ZAREBA UL. BAZALTOWA 6; DZ. NR 537/3 (AM-2, OBR. ZAREBA)		
FUNKCJA	IMIE I NAZWISKO	SPEC.	NR UPR.
PROJEKTANT	MGR INŻ.	INSTAL.-INŻ.	8200504
INST. ELEKTR.	ADAM SZEWCZYK		
SPRAWDZAJĄCY INŻ.		INSTAL.-INŻ.	418766/MM
INST. ELEKTR.	HENRYK HORODYSKI	DATA	30.04.12
BRANŻA	TITIA RYSIŃSKI		NR PYS.
INSTALACJE ELEKTRYCZNE	RZUT PODDASZA - INSTALACJA OŚWIETLENIOWA	DATA	12.2015
			1:100
			IE-04

ZESTAWIENIE POMIESZCZEŃ OBJĘTYCH REMONTALIZACJĄ		
NR	NAZWA POMIESZCZENIA	POW. PODŁOGI [m <sup>2</sup> ]
4.1	STRYCH	139,02
	RAZEM	139,02



Ochrona przeciwporażeniowa

1. Izolowanie części czynnych.
2. Samoczynne wyłączenie zasilania.

LEGENDA:

**ROZDZIELNICA ELEKTRYCZNA GŁÓWNA**

**T3 1x14W** PŁATONIERA MOCOWANA NA SUFICIE NA ŻRÓDŁA LED E27 (14W=65W)

**10W** OPRAWA LED 10W Z CZ. RUCHU I ZMIERZACHOWYM

**10W** CZUŁKA PODCZERWIENI PASYWNEJ - CZ. RUCHU

**10W** ŁĄCZNIK JEDNOBIEGUNOWY

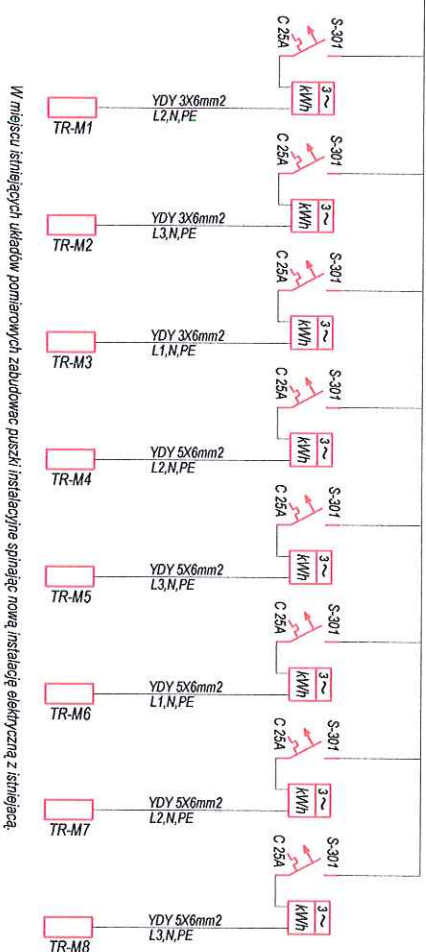
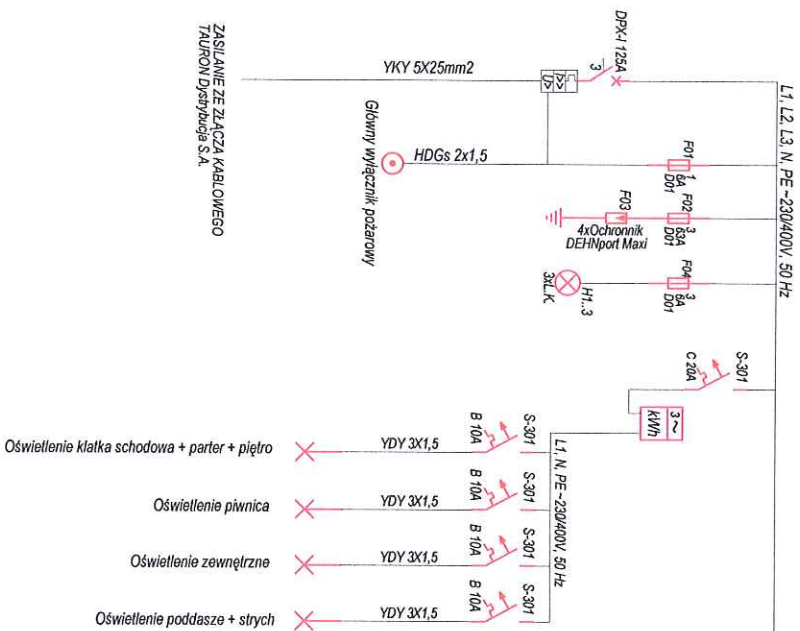
**10W** ŁĄCZNIK SCHODOWY, KRZYŻOWY / JEDNOBIEGUNOWY

**10W** PRZELĄCZNIK KRZYŻOWY

Oświetlenie - przewód YDY 4x1,5mm<sup>2</sup>, Czujki podczerwieni - przewód FTP 2x4x0,5mm<sup>2</sup> kat. 5e

<b>ERDE-PROJEKTY I NADZORY BUDOWLANIE</b> Robert Dąbko 59-900 Zgorzelec, ul. Waskiewiczza 7a/3 e-mail: robert.dabko@onet.eu tel. 602 13 98 07 NIP 615-133-47-31	
ZADANIE	REMONTALIZACJA ZABYTKOWEGO PALACU WRAZ Z ELEMENTAMI ZAGOSPODAROWANIA TERENU W ZAREBIE
OBIEKT	ZABYTKOWY PALAC ELEMENTY ZAGOSPODAROWANIA TERENU
INWESTOR	GMINA SIEKIERCZYN SIEKIERCZYN 271 59-818 SIEKIERCZYN
ADRES	59-818 ZAREBA UL. BAZALTOWA 6, DZ. NR 537/3 (AM-2, OBR. ZAREBA)
FUNKCJA	IMIE I NAZWISKO
PROJEKTANT	MGR INZ. INST. ELEKTR.
SPRAWDZAJĄCY	INST. INST. ELEKTR.
BRANŻA	TYTUŁ PRZYSIĘGI
INSTALACJE	RZUT STRYCHU -
ELEKTRYCZNE	INSTALACJA OŚWIETLENIOWA
	12.2015
	1:100
	IE-05





W miejscu istniejących układów pomiarowych układow zabudować puszki instalacyjne spinając nową instalację elektryczną z istniejącą.

## OCHRONA PRZECIWPORAŻENIOWA

1. Izolowanie części czynnych.
2. Samoczynne wyłączenie zasilania.

## UWAGI:

1. Instalacyjna aparatura elektryczna firmy LEGRAND
2. Stosować aparaturę o zwartości zdolności łączeniowej min. 6kA.
3. Wykonać wyraźne oznaczenie aparatów, a w szczególności wyłącznika głównego.
4. W przypadku przynależności pomieszczeń strychowych do konkretnych mieszkań zasilanie oświetlenia wykonać z instalacji mieszkalnej.

ERDE-PROJEKTY I NADZORY BUDOWLANE		Robert Drabko	
59-900 Zgorzelec, ul. Waskiewiczza 7a/3		e-mail: robert.drabko@onet.eu	
tel. 602 13 98 07		NIP 615-153-47-31	
ZADANIE	REMONT I ZABYTKOWEGO PAŁACU		
OBIEKT	ZABYTKOWY PAŁAC		
INWESTOR	GAJNA SIEKIERCZYN		
ADRES	59-818 SIEKIERCZYN		
	59-818 ZARĘBA		
	(AM-2, OBR. ZARĘBA)		
FUNKCJA	INIE I NADZOR	SPEC.	NR UPR.
PROJEKTANT	MGR INZ.	INST. INZ.	9200304
INST. ELEKTR.	ADAM SZEWCZYK	INST. INZ.	418179444
SPRACOWUJĄCY	INZ.	INST. INZ.	418179444
INST. ELEKTR.	HENRYK HORODYSKI	DATA	SKALA
BRANŻA	TYTUŁ PRACOWNIKU	DATA	SKALA
INSTALACJE	SCHEMAT IDEOWY -	12.2015	1:100
ELEKTRYCZNE	ROZDZIELNICA GŁÓWNA RNN		IE-07